

IGSS

Det optimale SCADA-system til vand,
spildevand og fjernvarme



Velkommen til IGSS - det interaktive, grafiske SCADA-system, som giver dig alt hvad du har brug for til at overvåge og styre dit anlæg.

Overblik, indsigt og fuld kontrol

Det behøver ikke være svært at overvåge og styre industrielle processer på en effektiv måde og samtidig spare på energien. Men det kræver et SCADA-system som er gennemtænkt, moderne og nemt at arbejde med.

De informationer du har brug for

En af de egenskaber, der gør IGSS unikt, er den grafiske visning. IGSS visualiserer procesdata i et intuitivt, grafisk interface.

Med de indbyggede dashboards i IGSS, er det slut med komplicerede skærbilleder og et hav af uforståelige data i kolonner. IGSS giver dig præcis de informationer, du har brug for, med et enkelt blik på skærmen. Så har du overblik og overskud til reagere hurtigt på hændelser og træffe de rigtige beslutninger.

Fleksibelt og fremtidssikkert

IGSS er ikke bare det optimale SCADA-system til dig i dag. Det er det også i morgen. Og dagen efter. IGSS er fuldt skalérbart og kan nemt udvides og tilpasses dine behov, efterhånden som de ændrer sig. Og med løbende opdateringer til IGSS er dit SCADA-system fremtids-sikkert. Vi udvikler nemlig IGSS hele tiden for at gøre det endnu bedre.

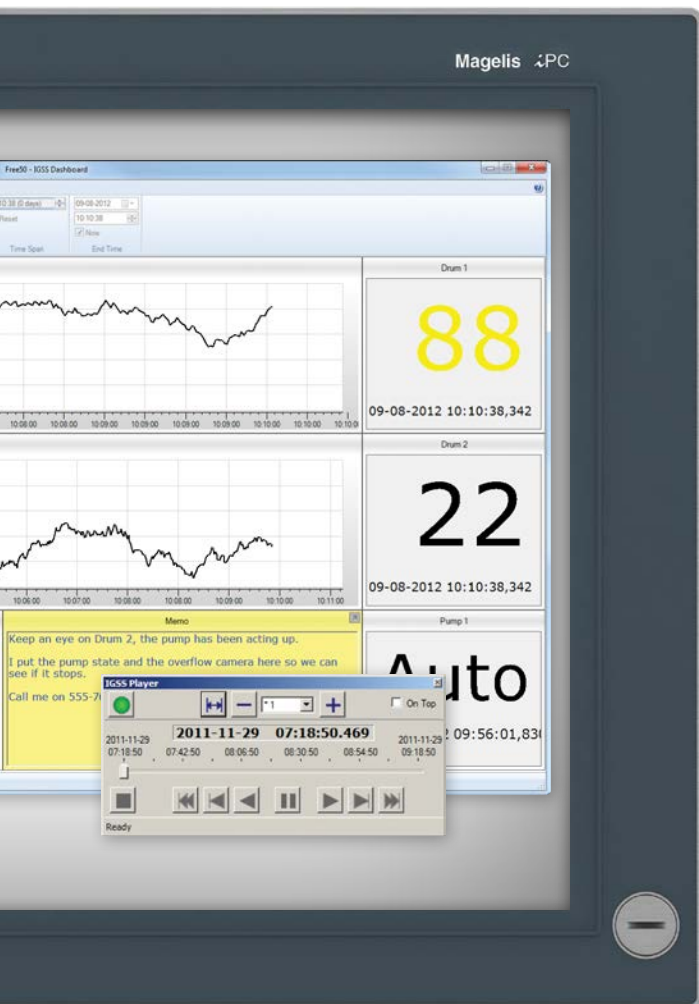
Også på din iPhone

Med den nyeste version af IGSS får du, helt bogstaveligt talt, dit SCADA-system i hånden - nemlig på din iPhone. IGSS-app'en til iOS giver adgang til at modtage og kvittere for aktive alarmer, og til at ændre på relevante værdier i systemet. Du kan med andre ord blive endnu mere effektiv i dit arbejde, også når du er væk fra anlægget.

Features og fordele med IGSS

- > Intuitivt grafisk interface
- > Dashboards giver hurtigt overblik
- > 100 procent kundetilpasset
- > Løbende opdateringer
- > Playback funktion til analyse af tidligere hændelser
- > Modul til forebyggende vedligeholdelse
- > Gratis online træningsmoduler
- > Lokal udvikling og support = hurtig respons ved brug for hjælp



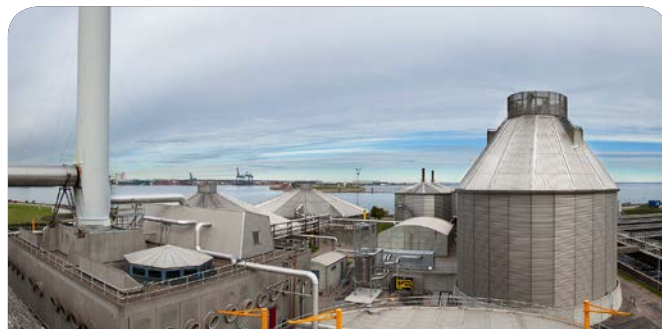


Én partner - én løsning

IGSS er en del af Schneider Electric og en del af vores samlede løsninger til slutkunder og systemintegratorer. Vi har stor erfaring med styring og energioptimering af procesanlæg, og vi leverer ikke blot software, men også hardware som fx frekvensomformere, PLC'er og HMI-paneler.

Med Schneider Electric som din leverandør får du alle de fordele, der følger med at vælge en af markedets førende producenter af software og hardware til proceskontrol og automation:

- > Suveræn support
- > Global ekspertise
- > Perfekt samspil mellem hardware og software
- > Skarpt fokus på energioptimering
- > Stort netværk af systemintegratorer



Lynettefællesskabet vælger IGSS

Danmarks største spildevandscenter er blandt de mange, som har opgraderet til IGSS. Lynettefællesskabet I/S renser hvert år op til 110 millioner kubikmeter spildevand på to renselanlæg. Blandt fordelene som Lynettefællesskabet får med IGSS er:

- > Fuldt kundetilpasset funktionalitet og interface
- > Hurtig fejlsøgning og -retning
- > Logning af alle data til effektiv analyse af hændelser og nem rapportering til myndigheder



Energioptimering og samlet styring med IGSS

Forsyningen Allerød Rudersdal A/S valgte IGSS og frekvensomformere fra Schneider Electric for at spare på energien og få et samlet overblik over pumpestationer og renselanlæg. Med IGSS lever Forsyningen op til både nutidens og fremtidens udfordringer. Fordelene med IGSS er bl.a.

- > Samlet løsning - samlet overblik i ét fælles SCADA-system
- > Nedsat energiforbrug med frekvensomformere i pumpestyringen
- > Nem og hurtig rapportering til myndigheder
- > Webadgang fra fx tablet, smartphone, bærbare og hjemmecomputere
- > Hurtig og effektiv fejlretning med data i real time

