



Bording Minkfoder a.m.b.a.

Dyrefoder

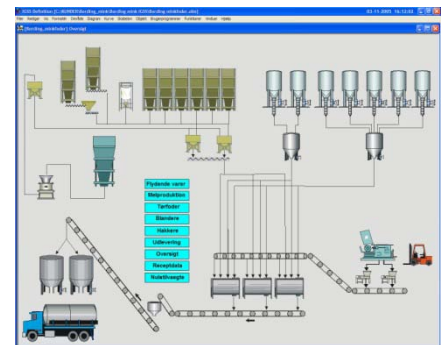
Danmark

Anlægsbeskrivelse

Bording Minkfoder a.m.b.a. producerer dagligt frisk foder til de minkavlere, der ejer produktions-apparatet. Den mængde, der produceres årligt varierer meget. I de perioder, hvor der er mange hvalpe/ungdyr produceres der over 100.000 kg. Anlægget består af såvel tørlager med produktion af kornprodukter som vådlager med både friske og frosne fisk. Blandingsprocessen er receptstyret via det tilsluttede IGSS-system.

IGSS system

SRO-anlægget består af et 2.000 objekters multi-user system med 2 operatørpladser. IGSS-systemet anvendes til receptstyret betjening og overvågning af produktionsanlægget. Styringen er udført vha. et Siemens S7-400 PLC system med decentrale I/O i undertavler.



Ejer

Bording Minkfoder a.m.b.a

Systemintegrator

Dansk Automation & Analyse A/S

