

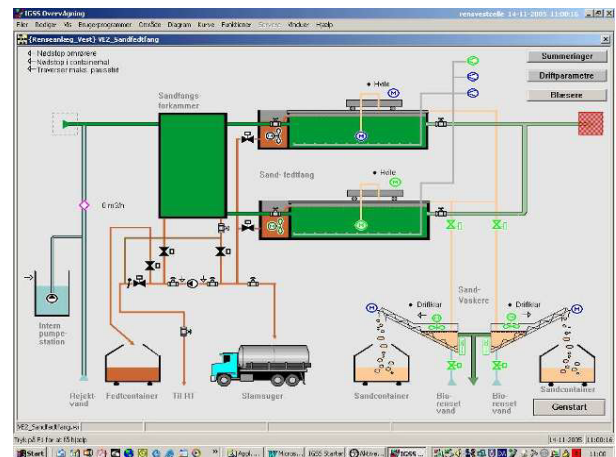
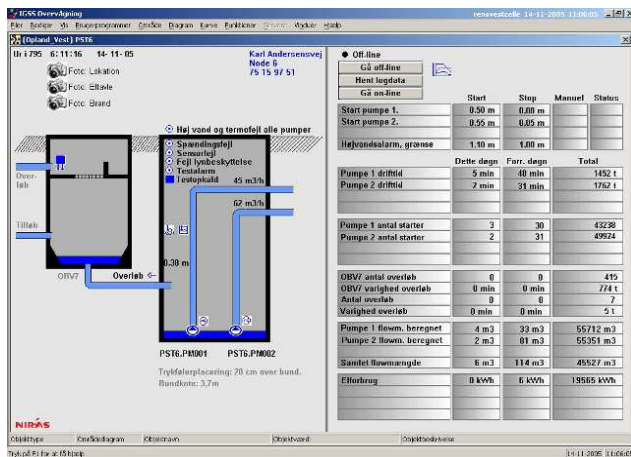
# Esbjerg Kommunale Rensningsanlæg

## Spildevandsrensning

Danmark

### Anlægsbeskrivelse

Esbjerg Kommunale Rensningsanlæg har foretaget en gennemgribende SRO-modernisering og udstyrer nu byens 2 renselanlæg (øst og vest) og ca. 90 kloak-pumpestationer med nyeste generation af SRO hardware og software. Det forældede ABB-system udskiftes gradvis med Siemens S7 PLC'er og IGSS overvågningssystem.



De to renselanlæg er forbundet via kommunens administrative netværk og kan også fjernopkobles. Driftsfolk kan via bærbar pc koble sig på overvågningen et vilkårligt sted via netværket, via dial-up hjemmefra eller fra pumpestationer, servicebil osv. IGSS systemintegrator NIRAS kan via VPN-forbindelse eller dial-up koble sig på anlæggene for servicering, procesoptimering, rådgivning og undervisning.

I oplandet er der 84 stk. pumpestationer, målestationer og overløbsbygværker bestykket med standard MJK pumpestyringer/datatransmitter, og der er 5 stk. større pumpestationer bestykket med Siemens S7-300 PLC. Der er dial-up forbindelse til SRO-anlæg via fastnet eller GSM.

## KUNDE CASE

### IGSS system

#### Renseanlæg Øst

Overvågning varetages af et IGSS multi-user system med 5 operatørstationer og 5.000 objekter. PC netværket er kommunens administrative Ethernet netværk. PLC-styringen består af 6 stk. Siemens S7-400 PLC'er, 4 stk. S7-300 PLC'er og PLC-netværket er Siemens Industriel Ethernet og profibus.



#### Renseanlæg Vest

Overvågning varetages af et IGSS multi-user system med 6 operatørstationer og 10.000 objekter. PC netværket er kommunens administrative Ethernet netværk. PLC-styringen består af 7 stk. Siemens S7-400 PLC'er, 5 stk. S7-300 PLC'er og PLC-netværket er Siemens Industriel Ethernet og profibus.



### Ejer

Esbjerg Kommune

### Systemintegrator

Niras