



Grand Princess

Cruise Liner

USA

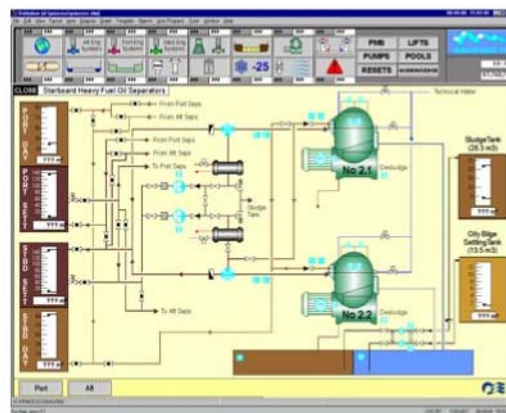
Grand Princess Statistik

Grand Princess er en af de største luksuslinere som sejler for en krydstogtsoperatør i USA. Skibet blev bygget på det italienske skibsværft Fincantieri Monfalcone og skibets automationsystem blev designet og installeret af Siemens AB i Tyskland. Da skibet blev sat i drift i 1998 var Grand Princess det største passagerskib der nogensinde var bygget. Skibet skifter mellem at sejle i Caribien og Middelhavet.

- 109.000 bruttoton
- 284,9 meters samlet længde
- 7.9 meters dybgang
- 2.594 passagerer
- 1.297 kahytter (710 med balkoner)
- 12 passager dæk
- 1 casino
- 14 elevatorer
- 4 swimmingpools
- 1.150 besætningsmedlemmer
- Marchastighed på 24 knob



Grand Princess



Oversigtsbillede over en del af maskinrummet.

KUNDE CASE

Ejer

Grand Princess er ejet og drevet af P & O Cruises, som er en af de største krydstogtselskaber i verden. P & O Cruises, havde over 1 million passagerer i 2001 til destinationer som omfatter bl.a. Alaska, Europa, Panama-kanalen, Caribien, Sydamerika, Stillehavet, Orienten og Indien.

IGSS applikation

Skibets IGSS automationssystem omfatter 17 forskellige applikationer og er baseret på hændelses-baseret kommunikation. Der er mere end 600 diagrammer i konfigurationen, mere end 15.000 objekter og svartiderne i systemet er mindre end 2 sekunder. IGSS systemet kører på én primær server og en anden, dualiseret back-up server og overvåges og kontrolleres af flere operatørstationer.

Systemintegrator

Siemens AG