



# Kuala Lumpur International Airport



## Kunde

Malaysian Airports Holdings Berhad (MAHB)

## Land

Malaysia

## Branche

Lufthavnsautomation

## Systemintegrator

SysWin Controls Sdn Bhd

## IGSS applikation

- IGSS version 7.0
- 50.000 objekters licens
- Flerbruger dualiseret
- 2 Servere, 10 operatørstationer
- Bruger lufthavnens fiberoptiske infrastruktur til at forbinde serveren til PLC'erne og operatørstationerne
- 100% server redundans. 200% redundans på databasen
- Mere end 50 Omron CJ1 PLC'er
- IGSS er tilsluttet FIDS og MIS via tilpasset VB kode, indlejret i IGSS og SQL serverne

## Data

### Antal passager-gates

52

### Årlig kapacitet

35 millioner passagerer

1,2 millioner ton last

Kuala Lumpur International Airport (KLIA)'s Apron Services Management System (ASMS) blev udtænkt for at skabe et ensartet system for alle lufthavnens større brugere af passager-gatene

KLIA er Malaysias vigtigste internationale lufthavn og en af sydøstasiens store lufthavnsknudepunkter. Det er beliggende i Sepang-distriktet i Selangor, cirka 50 kilometer fra hovedstaden Kuala Lumpur.

Lufthavnen ejes og drives af Malaysia Lufthavne (MAHB). KLIA rangerer blandt de største og travleste internationale lufthavne i Asien.

KLIA ASMS overvåger tilgængelighed, drift og brug af udstyr ved forpladsen af hver af 52 passagerer-gates i KLIA.

## Udfordringen

### Integration mellem flere systemer

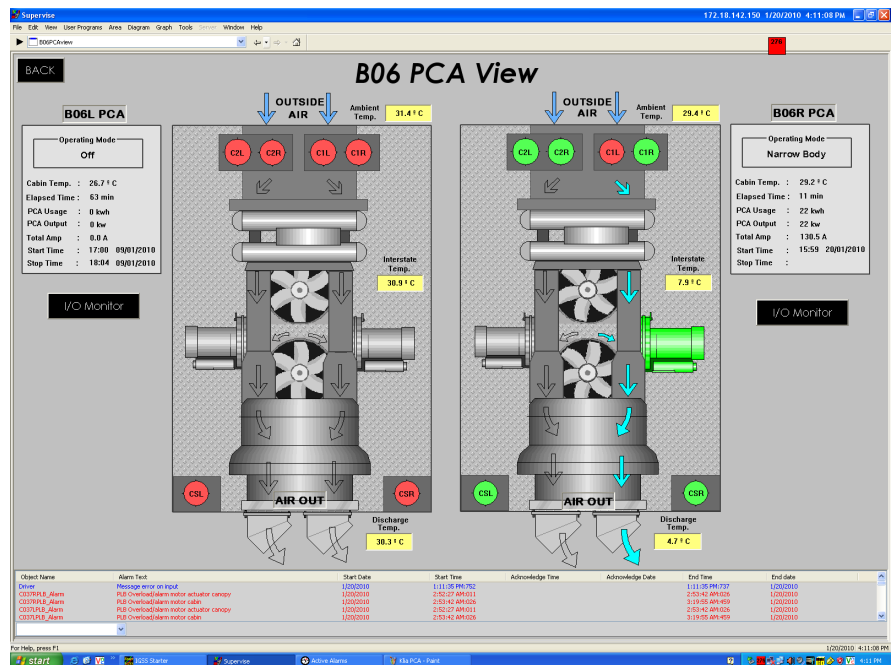
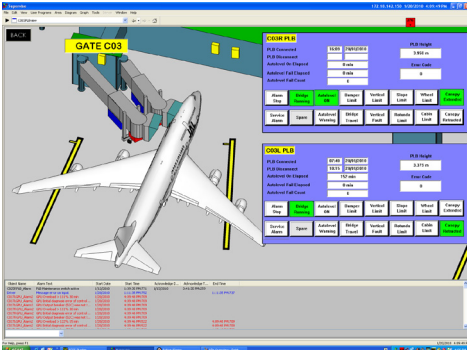
At integrere IGSS SCADA-system til Flight Information og Display Systemet (FIDS) og lufthavnens Management Information System (MIS).

## Løsningen

### Ét system til alle brugere

KLIA's Apron Services Management System (ASMS) blev udtænkt af Malaysian Airport Technologies Sdn Bhd, et datterselskab af MAHB, for at skabe et ensartet system for alle de større brugere af lufthavnens passager-gates. Disse omfatter MAHB, luftfartsselskaberne, flyenes mandskab på jorden, vedligeholdelses- og teknisk personale, og flere af lufthavnens administrative afdelinger.

KLIA ASMS blev udviklet og implementeret af et team som blev ledet af SysWin Controls Sdn Bhd, en af 7-Technologies' IGSS System Integratorer i Malaysia, som har specialiseret sig i automationssystemer til lufthavne.



ASMS Systemet består af 3 store komponenter. De er:

- IGSS SCADA-systemet er forbundet til et netværk af mere end 50 Omron CJ1 PLC'er.
- Interface modulet mellem IGSS og lufthavnens Flight Information og Display System (FIDS).
- Data og rapport distributionsmodulet mellem IGSS og lufthavnens SAP-baserede Management Information System (MIS).

**Resultatet**

**Samlet information**

De forskellige brugergrupper har nu et samlet fuldautomatisk PC-baseret interface til forpladsens ydelser. Forud for dette projekt, blev al forbrug af udstyr overvåget og registreret manuelt af brugerne fra hver enkelt gate i lufthavnen.

**Andre fordele**

**Nem rapportering**

Præcis, øjeblikkelig, konstant rapportering og datatilgængelighed.