



Kalmar Vatten och Renhållning AB

Sverige

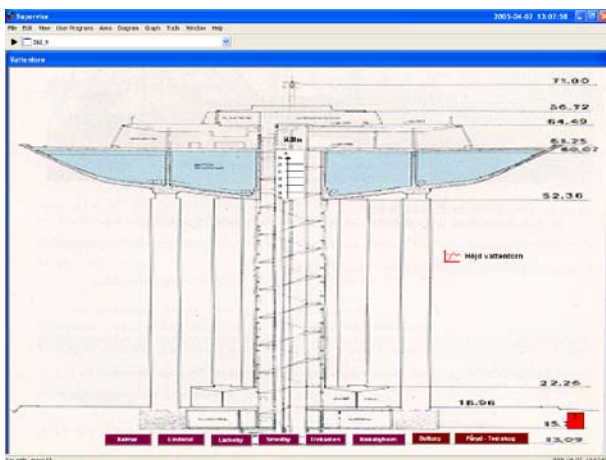
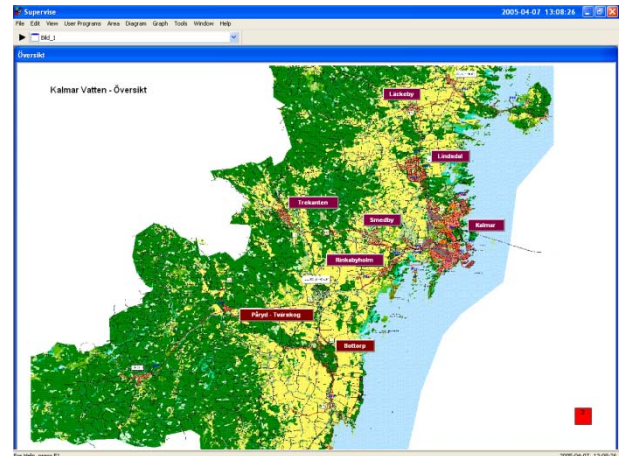
Ledningsnät (Vatten och Avlopp)

Kalmar Vatten och Renhållning AB är ansvarar för skötsel och underhåll av samtliga allmänna vatten- och avloppsledningar i Kalmar kommun, totalt ca 115 mil ledningar.

Vatten

Kalmar Vatten och Renhållning AB förser Kalmarborna med friskt och gott dricksvatten. Infiltrerat vatten från Hagbyån tillsammans med naturligt grundvatten i Nybroåsen utgör råvattnet för Kalmars dricksvattenförsörjning. Mer än 90% av kommunens invånare är anslutna och det levereras totalt ca 6 miljoner m³ dricksvatten per år.

Från vattentäkterna pumpas råvattnet i särskilda ledningar till vattenverken varifrån det via slutna rörsystem distribueras som dricksvatten till konsumenterna.



Drift, underhåll och förnyelse

För att uppnå en god säkerhet i distributions-systemen bedrivs ett rullande planeringsarbete för drift, underhåll och förnyelse av de befintliga vatten- och avloppsneten. Undersökningar och mätningar i fält sker regelbundet. Hydrauliska beräkningar sker av både vatten- och avlopps-näten.

Som hjälpmedel används mjukvara från 7T. IGSS används för datainsamling och AQUIS används för beräkningar i ledningsnätet samt läckdetektion(IFM/NLM).

CUSTOMER CASE

Ägare

Kalmar Vatten och Renhållning AB

IGSS

Systemet för datainsamling har en 600 objekts multiuser licens med 2 operatörsplatser. IGSS ser-vern är installerad i Windows XP miljö och operatörsplatserna i Windows 2003 Server med Terminal Services.

AQUIS

Simulerings- och beräkningsprogrammet består av tre delar, Realtime, historik och Offline. Alla tre delar körs på samma maskin med Windows 2003 Server och Terminal Services.

Leak Detection (IFM/NLM)

Läckdetekteringsmodulen använder onlinemätningar från IGSS för att löpande göra nya analyser. Även denna modul installeras på AQUIS servern.

System Integrator

Nelkab AB

Kommunikation- och underhållsansvarig

Bitcon AB

