



Kong Christian X's Bro

Danmark

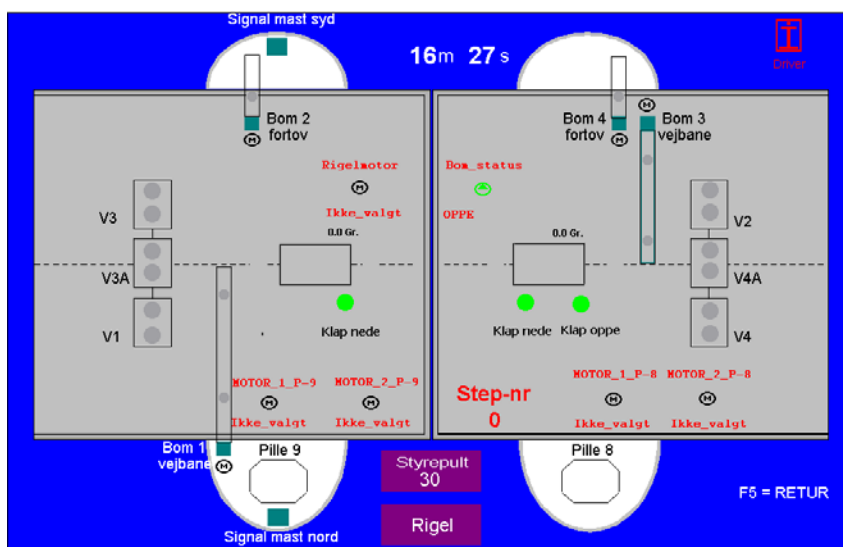
Anlægsbeskrivelse

Kong Christian X's Bro i Sønderborg er en bro med historie. Broen er en af de ældste danske vejbroer, men i kraft af sin enkle konstruktion, virker broen ikke nær så gammel, som den reelt er. Broen har gennem sin godt 70-årige historie betjent både biler og tog. I dag passerer der 10.000 biler per døgn.



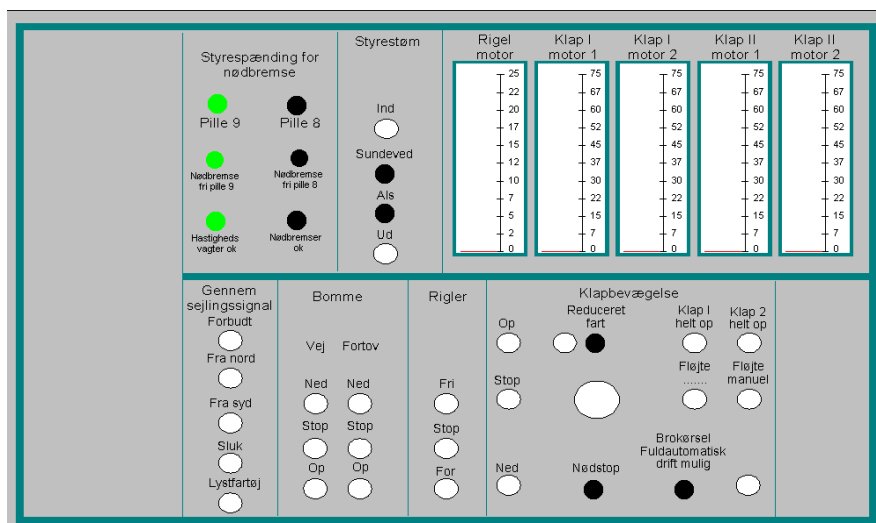
Kong Christian X's Bro er en "mekanisk" bro. Her åbnes og lukkes broklapper og rigler ved hjælp af elmotorer, samt en masse aksler og tandhjul. Vægten på en broklap er 250 tons, den tilhørende kontravægt vejer også 250 tons. Altså 500 tons per side. Det tager 4 minutter at åbne og lukke broklapperne. Broen blev indviet i 1930 efter 5 års byggeri og kostede dengang 2,85 million kr.

Indtil reoveringen i 1996-97 var motorerne til rigel og klapbevægelse jævnstrømsmotorer. Ved reoveringen blev der monteret vekselstrømsmotorer med tilhørende frekvensomformere. Samtidig kom et nyt styresystem til styring, regulering og overvågning af alle broens funktioner.



KUNDE CASE

Der er 2 motorer til hver klapp, disse bruges skiftevis hver dag for at teste om de virker og for at få et nogenlunde ens slid af hver motor.



Hvis der sker et total havari af en motorstation, er det muligt at betjene rigler og klapper ved hjælp af et håndsving! Ved sidste test i 1997 tog det 2 timer for en åbning og lukning, og det "halve" af Sønderborgs indbyggere havde været nede og hive i håndsvingende.



IGSS

SRO anlægget består af et 400 objekters single-user system med 1 operatørplads.

Ejer

Sønderborg Kommune

System Integrator

Høier & Vendelbo A/S