



Kopalnia Melafiru

Kopalnia melafiru

Polska

Opis kopalni

W kopalni wydobywa się skałę bazaltową, która nazywa się melafir. Skała ta jest wykorzystywana do produkcji grysów budowlanych, tłucznia kolejowego i drogowego, mieszanek oraz piasku łamanego znajdującego zastosowanie przy budowie dróg, asfaltów i nawierzchni kolejowych.



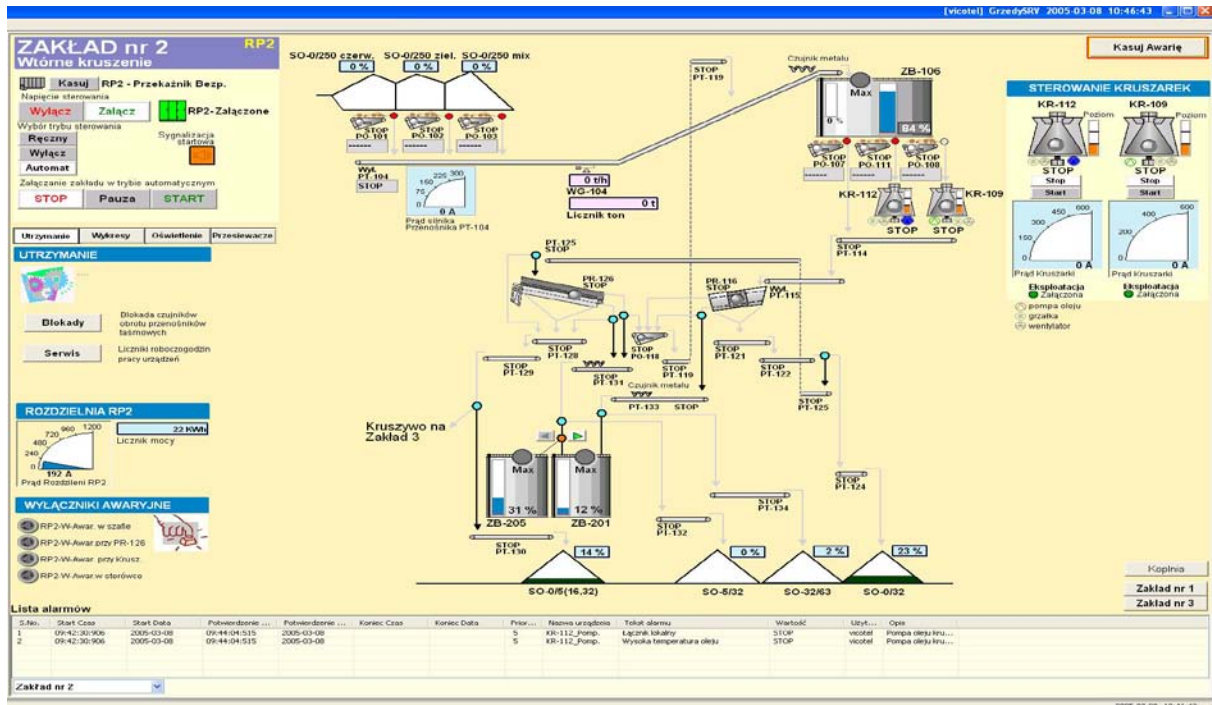
Aplikacja IGSS

Aplikacja IGSS jest obecnie wykorzystywana do monitorowania i sterowania dwoma procesami: w Zakładzie nr 2, który produkuje tłuczeń i w Zakładzie nr 3, w którym jest produkowany grys drogowy.

Zakłady są wyposażone w kruszarki, przesiewacze, podajniki, przenośniki taśmowe, zbiorniki, wagi itp.

CUSTOMER CASE

W niedalekiej przyszłości jest planowane uruchomienie aplikacji IGSS do monitorowania i sterowania wstępnym kruszeniem w Zakładzie nr 3.



Charakterystyka system

Serwer aplikacji IGSS znajduje się u głównego operatora kopalni, skąd jest monitorowana i sterowana produkcja zakładów. Serwer IGSS komunikuje się ze sterownikami PLC Versa Max firmy GE Fanuc poprzez interfejs RS485 z wykorzystaniem protokołu komunikacyjnego Modbus RTU.

Dodatkowa stacja operatorska jest zainstalowana w budynku zarządu kopalni, który znajduje się w miejscowości Czarny Bór, oddalonej od kopalni o kilka kilometrów.

Stacja ta jest wykorzystana do tylko monitorowania pracy zakładów kopalni oraz do sporządzania i analizy raportów tworzonych w systemie IGSS.

Integrator Systemów

Aplikacja oprogramowania IGSS została zaprojektowana i zainstalowana przez firmę Microtech International Ltd. z Wrocławia, www.microtech.com.pl