



# Mølleåværket

## Renseanlæg

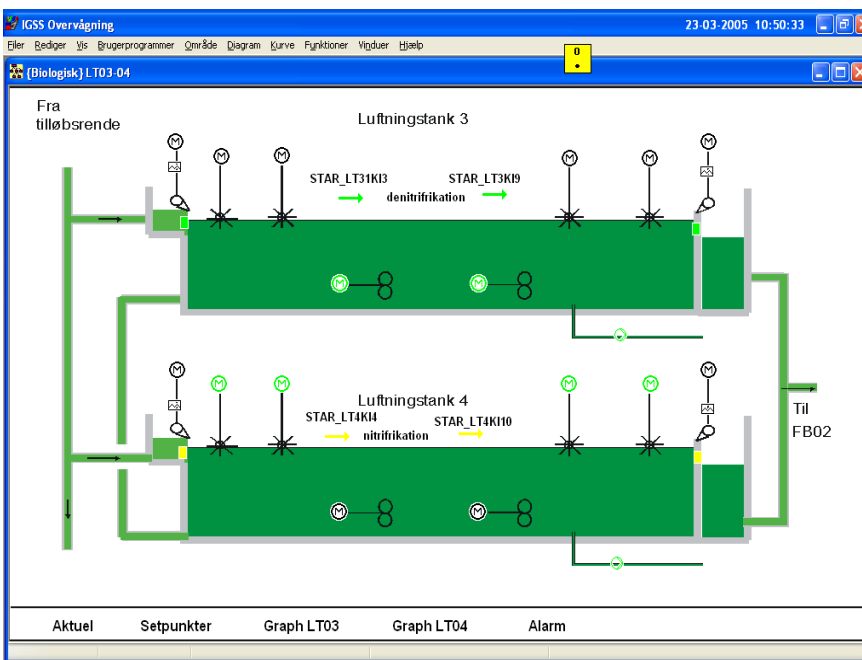
Lundtofte, Danmark

### Anlægsbeskrivelse

Renseanlæg Lundtofte blev anlagt i årene 1955-1960, som et mekanisk/biologisk renselanlæg til reduktion af organisk stof. Renseanlægget har i dag en kapacitet på 127.000 PE, svarende til spildevand fra 127.000 personer. Der modtages årligt 8-12 mill. m<sup>3</sup> spildevand. Anlægget blev udbygget i 1990-1992 med nærings salts fjernelse og blev i 2001 udbygget med onlinestyling og STAR-styring.

Oplandet til renselanlægget er hovedsageligt fælles-kloakeret - dvs. renselanlægget modtager både regnvand og spildevand. Spildevandet renses ved en kombineret mekanisk/biologisk/kemisk proces, hvor den biologiske rensningsproces er af typen bio-denitro.

Den maksimale tilledning til renselanlægget er 4.800 m<sup>3</sup>/ time. Hvis tilløbsmængden overstiger denne grænse, sker der en aflastning efter forklaring, så belastningen holdes på 90.000 m<sup>3</sup>/dag.



### Forbrændingsanlæg

I forbrændingsanlægget forbrændes alle faste restprodukter fra spildevandsrensningen, såsom slam, ristestof, fedt og sand. Lugtreduktionsanlægget, som er placeret i forbrændingsbygningen, renses luften fra overdækninger af indløbsdele og forklaringstanke ved hjælp af biofiltre.

## KUNDE CASE



### Styring og overvågning

Renseanlæg Lundtofte er fuldt overvåget og styret af et IGSS-system, som registrerer oplysninger til en driftsdatabase. Overvågningen sørger for, at der automatisk udløses alarm, hvis der er fejl på anlægget. Anlægget er overvåget 24 timer i døgnet via en hjemmevagtordning.

### IGSS

Renseanlæggets IGSS system er et 5.000 objekters multi-user-anlæg med 7 operatørpladser, og til slamforbrændingen er der et 2.000 objekters multi-user-anlæg med 2 operatørpladser.

### Ejer

Mølleåværket ejes i fællesskab af Gladsaxe, Søllerød, Gentofte og Lyngby-Taarbæk kommuner.

### System Integrator

Ulrik Holt Automation

