



Mariebergs Vattenreningsverk

Sverige

Anläggningsbeskrivning

Mariebergs vattenverk levererar vatten till Uddevalla tätort, Herrestad, Sunningen, Torp, Hogstorp, Utby, Sundsandvik, Havsten och Ammenäs.

Verket har en produktionskapacitet av 19 000 m³/dygn och en pumpkapacitet på 250 l/s. Medelförbrukning per dygn är 12 600 m³/dygn. Under ett år produceras 3.9 - 4,2 miljoner m³ rent dricksvatten.



Under våren 2005 installerade LMT Elteknik AB ett nytt processövervakningssystem, IGSS, från Seven Technologies.

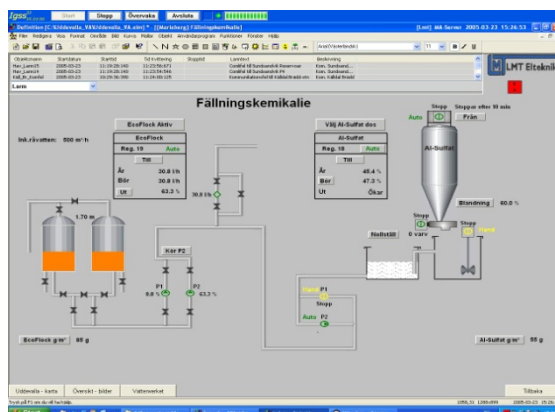
Vattnets väg till Mariebergs vattenverk

Råvattnet hämtas från Bäveån via en pumpstation vid Köperöd. I Köperödssjöarna lagras vattnet innan det rinner med självfall till Vattenverket. Vid behov kan råvattnet istället pumpas direkt från Bäveån, ca 1 km uppströms Vattenverket.

Den största delen av flödet till Bäveån kommer via Risån från Öresjö, ca 15 km sydost Uddevalla centrum. En mindre del kommer från Herrestadsfjället.



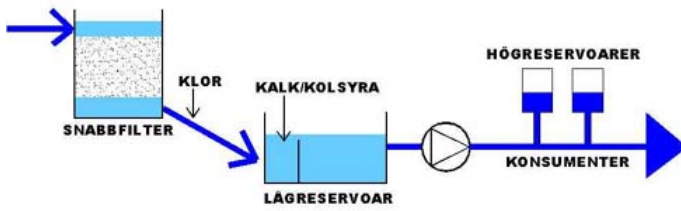
På verket tillsätts råvattnet kalk för att höja vattnets pH-värde och tillsammans med kol-syra ökas vattnets stabilitet. Genom en in-blandningsnacka doseras ett aluminium-salt, som i nästa steg bakar samman för-oreningarna i råvattnet till större flockar, som sjunker till botten och drar ned organiska föroreningar.



Flockarna avskiljs i fyra parallella linjer, två sedimenteringsbassänger med plana bottenar och två med snedställda lameller.

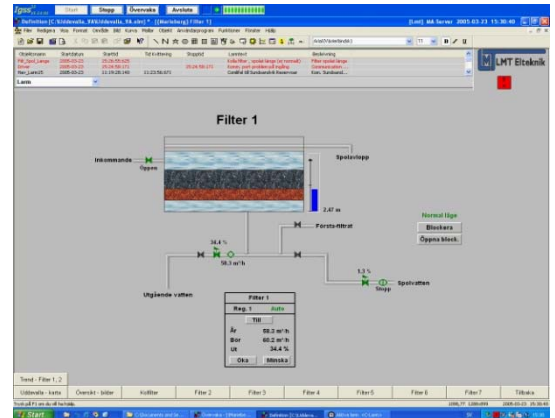
De flockar, som inte sedimenterar, avskiljs i sju snabb-filter, vardera med aktivt kol.

CUSTOMER CASE



Med kolet reduceras luktämnen i vattnet. För rengöring av filtren backspolas de med jämna mellanrum med renavatten.

Renvattnet desinficeras med klor innan det magasineras i en lågreservoar under vattenverket. För att förhindra korrosion i distributionsnätet görs ytterligare en pH- och hårdhethöjning av vattnet i lågreservoaren.



Ägare

Uddevalla Kommun

IGSS

Övervakningssystemet består av ett 10 000 objekts multi- user- system med 9 operatörsplatser, jourterminal och larmutringning. En av operatörsterminalerna är placerad på kommunhuset. Antalet objekt valdes, av Uddevalla Kommun, för att klara tänkt framtida utbyggnad.

System Integratör

LMT Elteknik AB – www.lmt.se

