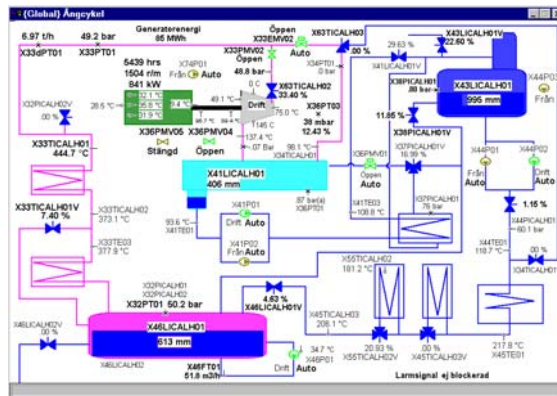


# Vattenfall AB Värme Norden Myresjö Kraftvärmeverk

Sverige

## Anlägsbeskrivelse

Myresjö Såg AB består af et træfyret kedel- og turbineanlæg til produktion af strøm og fjernvarme.



Effekten er 10 MW. Fjernvarme-produktionen er på 40 GWh/år.

Elproduktionen er på 6 GWh/år. Der afbrændes 80.000 m<sup>3</sup>/år affaldstræ.

Anlægget leverer varme til savværket og produktionen(husfabrikken)

## Ejeren:

Vattenfall AB Värme Norden.

## IGSS:

SRO anlægget består af et 1000 objekters multi-user-system med 2 operatørstationer.

## System Integrator

IP Industri & Projektconsult AB, <http://www.ip-consult.se/>