



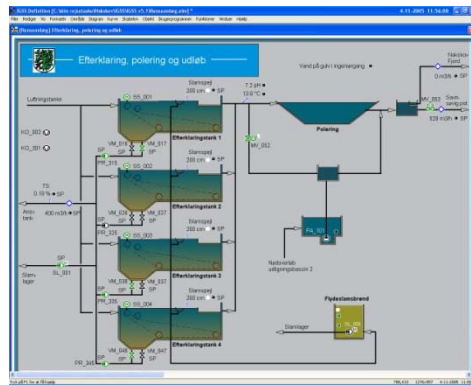
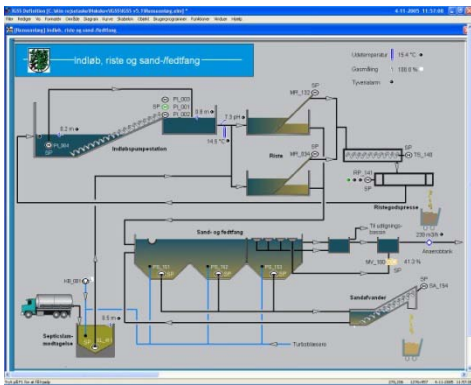
# Nakskov Centralrenseanlæg

## Spildevandsrensning

Danmark

### Anlægsbeskrivelse

Alt sanitært spildevand i Nakskov Kommune ledes til et moderne renseanlæg, hvor det renses mekanisk, biologisk og kemisk til en rensesgrad, der levet helt op til de krav, der er fastlagt i miljøloven og i amtets udledningstilladelse. Slammet renses i et slammineraliseringsanlæg, hvor det renses og udtørres i en periode på 10-15 år. Overfladevandet ledes dels til renseanlægget og dels til Nakskov Fjord eller Indrefjorden via udløb til diverse vandløb.



### IGSS system

SRO-anlægget består af et 5.000 objekters multi-user system med 3 samtidige operatorstationer. IGSS-systemet anvendes til overvågning og betjening af anlægget samt dataopsamling for kurvevisning og rapportering. Styringen er udført med 5 stk. Siemens S7 PLC systemer i S7-400 og S7-300 serien samt undertavler udbygget med decentrale I/O på Profibus. PLC'er kommunikerer indbyrdes og med IGSS-systemet på et Ethernet netværk.

### Ejer

Nakskov Kommune

### Systemintegrator

Dansk Automation & Analyse A/S

