



Gas distribution til næsten 80 % af Tjekkiet's indbyggere



Kunde

RWE GasNet
www.rwe-gasnet.cz

Land

Tjekkiet

Branche

Gasdistribution

Systemintegrator

UniControls
www.unicontrols.cz

Applikation

IGSS - 400,000 objekter

Data

Distributionsområde

Næsten 80 % af alle Tjekkiet's indbyggere



De nyoprettede distributionscentre i Brno og Usti nad Labem kontrollerer mere end 2.000 gas step-down stationer i Tjekkiet. Begge centre er fuldt redundante

Systemet styrer og overvåger gasdistribution til næsten 80 % af de tjekkiske borgere. Systemet består af forsyningsstationer, step-down stationer og andet teknologisk udstyr, som er placeret rundt om i Tjekkiet.

Udfordringen

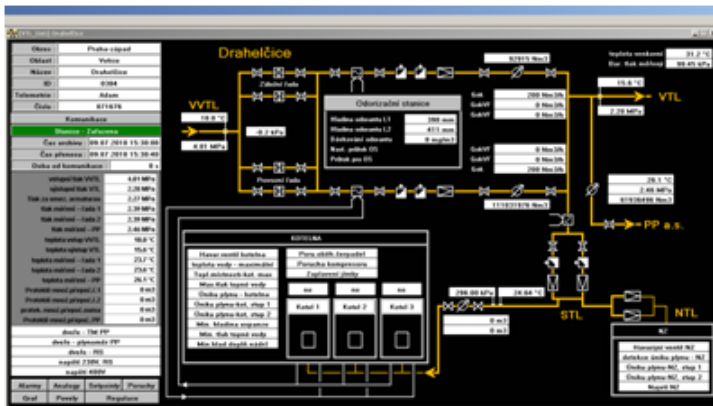
Nyt distributionscenter

RWE gruppen havde været på udkig efter et nyt distributionscenter siden 2007. De havde udarbejdet et projekt som skulle samle al kontrol og overvågning af gasdistributionen i Tjekkiet. Resultatet blev idriftsætningen af de nye distributionscentre i Brno og Usti nad Labem i midten af 2010.

Det nye distibutionscenters volumen er unik, også set ud fra et samlet europæisk synspunkt. Mere end 2.000 tilsluttede noder, mere end 150.000 Input/Output-variabler, 13 operatørstationer og mulighed for overvågning via internettet.

Hele systemet er fuldt redundant. Et system er installeret i Brno, og et andet i Usti nad Labem (afstanden mellem byerne er ca. 300 km). Aktuelle og historiske data synkroniseres i real-tid mellem centrene. I tilfælde af nedlukning af ét center, overtager det andet center automatisk alle betjeningsfunktioner.

På grund af høje krav til tilgængelighed, anvendes fejltolerante systemer på server niveau, LAN-udstyr og andet hardware.



„Takket være de nye distributionscentre kan vi færdiggøre harmoniseringen af gasdistributionen i Tjekkiet.“

*Hr. Jiri Zdvoracek,
distributionsdirektør*

Løsningen

400.000 objekter i et system

Projektet benytter et IGSS flerbrugersystem med 13 operatørstationer og 400.000 objekter.

Applikationen er opdelt i 5 områder:

- Højtryksdistribution af gas fra RWE GasNet og VČP Net
- Lokal distribution af gas fra RWE GasNet og VČP Net
- Højtryksdistribution af gas fra JMP Net
- Højtryksdistribution af gas fra SMP Net
- Lokal distribution af gas fra JMP Net og SMP Net

Et dualiseret system bestående af to servere anvendes til dataindsamling. Den første server er placeret i Brno, og den anden server i Usti nad Labem. Begge servere kører i server klynger og har egen SQL server.

Ethernet-kommunikation bruges (WAN og GPRS) og IEC 870-5-104 protokollen.

Processtyresystemet benytter UniNOD Compact stationer, CP321, Adam 5001, DIO 3000, ZAT, WAGO og mange andre.

Resultatet

Overblik og fleksibilitet

Tilgængeligheden af hele distributionssystemet blev forbedret med det samme. Desuden er overblikket over gasdistributionen forbedret og data deles nu af alle brugere. Systemet er mere fleksibel, åbent og skalerbart.

Fremtiden

Forberedt til fremtiden

Det installerede system er forberedt for fremtidig forbindelse til alt gasdistributionsudstyr. Et nyt projekt, som vil tilføje yderligere 2.000 noder er allerede under forberedelse.