



Anderslöv, Ruukki Sverige AB

Byggnadsindustri

Sverige

IGSS Application

IGSS control and supervise the entire plant. One IGSS system with 2000 objects has been installed, servicing 6 Omron PLC's. 2 operator stations monitor and control the plant.

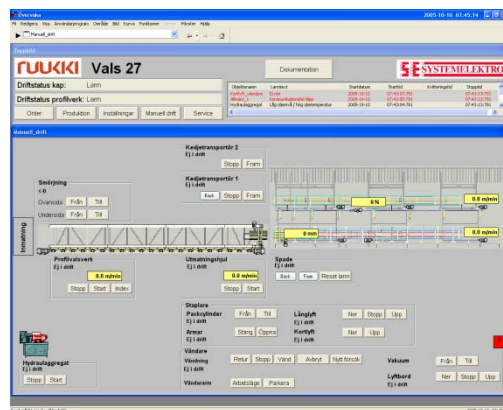
Anläggningsbeskrivning

Profilvalsverk för att från planplåt valsa profilerad byggplåt. All manövrering av maskinen sker från operatörsdatorn. Order med ordernummer, längd, antal etc. skrivs in via IGSS till en databas på operatörsdatorn. Dessa data skickas via IGSS till PLC-systemet.



IGSS

Systemet har 1 IGSS singleuser som är konfigurerat med 200 objekt. IGSS systemet används till data uppsamling och traditionell betjäning med kurv visning. Maskinen styrs av ett Telemecanique TSX Premium PLC-system. PLC-systemet kommunicerar via Modbus TCP med ett IGSS-system som är installerat på operatörsdatorn.



CUSTOMER CASE

Gasell Profil AB är ett helägt dotterbolag till stålkoncernen Rautaruukki Oy i Finland. Företagets affärsidé är: att utveckla, tillverka och marknadsföra förädlade tunnplåtprodukter med högsta kvalitet. Gasell Profil AB är marknadsledande inom stålplåttekniken. Kundkretsen finns huvudsakligen inom byggnads- och verkstadsindustrin. Företaget satsar hela tiden på att ta fram och lansera fler nya produkter. En satsning på nya marknader är också viktigt för att växa och utvecklas. Ruukki är heltäckande i Norden och har även stora framgångar i Polen och England. Satsningar sker också i Baltikum och Ryssland där möjligheterna är stora.

Ägare

Ruukki

Systemintegrator

Systemelektro AB