



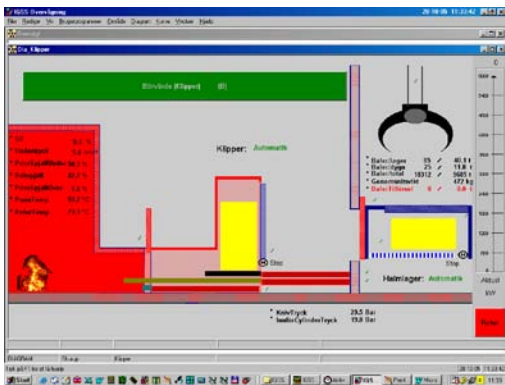
# Skurup Fjernvarme

Energi

Sverige

## Anlægsbeskrivelse

I april 2000 byggede man et fjernvarmeværk i Skurup med en danskproduceret, halmfyret kedel på 4,5MW. Der anvendes årligt 6.000 – 7.000 tons halm. Valget faldt på en halmfyret kedel fordi man ønskede at reducere olieforbruget på en miljøvenlig måde. På årsbasis kan værket levere en varmeeffekt på 20 GWh. Det danske firma Orbital A/S lavede en IGSS applikation som en integreret del af anlægget i samarbejde med kedelleverandøren.

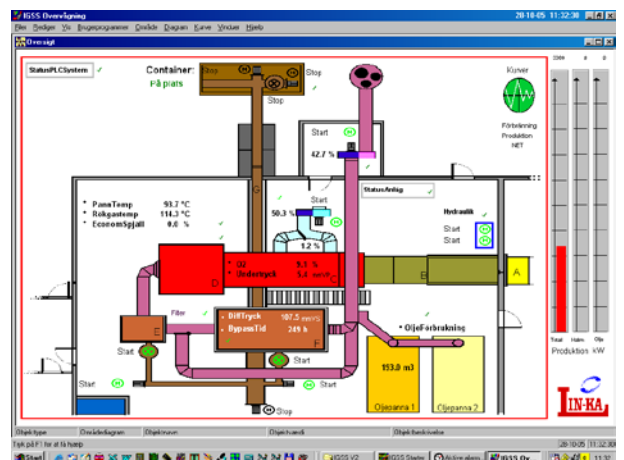


## IGSS system

Fjernvarmeværket har et IGSS multi-user system med 1 operatørstation, som er konfigureret med 600 objekter. IGSS-systemet anvendes til dataopsamling og traditionel betjening og overvågning med kurvevisning. Kommunikationen til anlægget foregår via MPI med en SIEMENS S7 315-2 DP PLC, som kører Profibus til alle decentrale I/O.

**Ejer:** Svenska BrikettEnergi AB.

**Systemintegrator:** Orbital A/S, Skjern, Danmark



# KUNDE CASE