



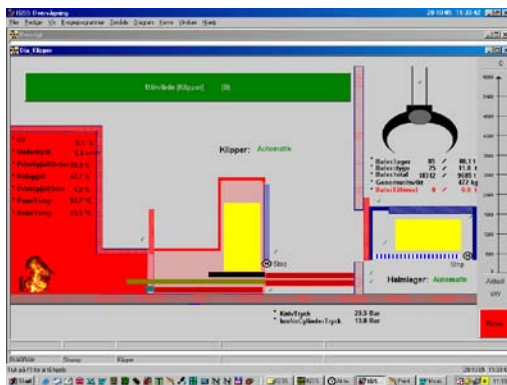
# Skurup Fjärrvärmeverk

Energi

Sverige

## Anläggningsbeskrivning

1999/2000 bygde man ett fjärrvärmeverk i Skurup med en Dansk halmpanna på 4,5 MW. Man använder ca 6.000 ton halm årligen. Valet föll på en halmpanna för ett miljöriktigt alternativ för att reducera olje förbrukningen. På årsbasis kan verket leverera värme på 20 GWh. Orbital installerade IGSS som en naturlig del av anläggningen i samarbete med pannlevrantören.



## IGSS system

Fjärrvärmeverket har 1 IGSS multi user system, som är konfigurerat med 600 objekt. IGSS systemet används till data uppsamling och traditionell betjäning med kurv visning. Kommunikationen till anläggningen går via MPI med PLC model SIEMENS S7 315-2 DP som kör Profibus till alla decentraler I/O.

## Ägare

Svenska BrikettEnergi AB.

## Systemintegrator

Orbital A/S, Skjern, Danmark

