



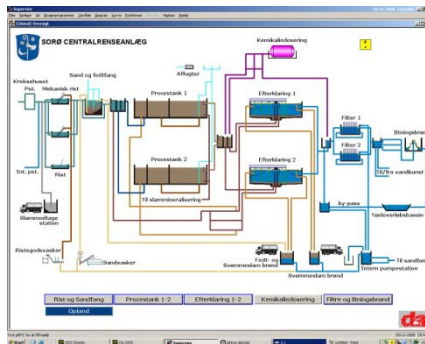
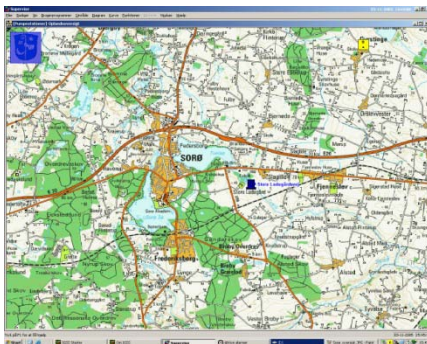
# Sorø Centralrenseanlæg

## Spildevandsrensning

Danmark

### Anlægsbeskrivelse

Sorø kommune har bygget et komplet nyt renseanlæg. Anlægget er dimensioneret for en organisk belastning på 23.000 PE med fremtidssikring for 35.000 PE. Anlægget er udført som et 2-strengs anlæg uden rådnetank. Udover overvågning og betjening af renseanlægget er der tilsluttet ca. 40 pumpestationer til IGSS-systemet.



### IGSS system

SRO-anlægget består af et 10.000 objekters multi-user system med 5 operatørpladser. IGSS- systemet anvendes til overvågning og betjening af anlægget samt dataopsamling for kurvevisning og rapportering. Styring er udført med et Allen Bradley PLC system, der kommunikerer med decentrale I/O og IGSS-systemet via Ethernet.

### Ejer

Sorø Kommune

### Systemintegrator

Dansk Automation & Analyse A/S

